
GENERÁLNÍ PROJEKTANT**PENTA PROJEKT s.r.o.**

Mrštíkova 1166/12

586 01 Jihlava

IČ: 479 16 621

penta@penta.ji.cz

+420 567 312 451

www.pentaprojekt.cz

INVESTOR**Nemocnice Jihlava**

Vrchlického 59

586 01 Jihlava

IČ: 000 90 638

ZAKÁZKOVÉ ČÍSLO**2025-05**

STUPEŇ DOKUMENTACE**DPS****HLAVNÍ ARCHITEKT PROJEKTU**

Ing. arch. J. Homolka, CSc.

HLAVNÍ INŽENÝR PROJEKTU

Ing. Aleš Prudký

VYPRACOVALA

Ing. arch. E. Rodová

ZPRACOVATEL ČÁSTI PD**PENTA PROJEKT s.r.o.**

Mrštíkova 1166/12

586 01 Jihlava

IČ: 479 16 621

penta@penta.ji.cz

+420 567 312 451

D1.01 Pavilon D**D1.01.8 Interiér****D1.01.8-04 Standardy materiálů**

1)

Popis dle projektu:

POVLAKOVÁ KRYTINA Z HETEROGEN. PVC, KOMPAKTNÍ
VERZE, DESIGNOVÝ MOTIV TRAVENTINU;
VÝSLEDNÝ ODSTÍN NCS S 2502-Y;
BAREVNOSTNÍ STANDARD Č.1

Druh/ rozměry:

HETEROGENNÍ POVLAKOVÁ KRYTINA; CELKOVÁ TL. 2,0mm;
NÁŠLAPNÁ VRSTVA TL. MIN. 0,7mm; PROTISKLUZ MIN. R10;
TRÍDA ZÁTĚŽE 34-43

Odstín:

NCS S 2502-Y

LRV:

42%



2)

Popis dle projektu:

ELEKTRICKY VODIVÁ POVLAKOVÁ KRYTINA Z HOMOGEN.
PVC, ČTVERCE CCA 615x615mm, VÝRAZNÝ CHIPSOVANÝ
DESIGN SLOŽENÝ Z MIN. ČTYŘ RŮZNÝCH BAREV,
VÝSLEDNÝ ODSTÍN NCS S 2002-G,
BAREVNOSTNÍ STANDARD Č.2

Druh/ rozměry:

HOMOGENNÍ ELEKTRICKY VODIVÁ POVLAKOVÁ KRYTINA VE
ČTVERCÍCH CCA 615x615mm; CELKOVÁ TL. 2 mm;
PROTISKLUZ MIN. R9; TRÍDA ZÁTĚŽE 34-43

Odstín:

NCS S 2002-G

LRV:

53%



3)

Popis dle projektu:

POVLAKOVÁ KRYTINA Z HETEROGENNÍ. PVC, KOMPAKTNÍ
VERZE, DESIGNOVÝ MOTIV VELMI SVĚTLE BÉŽOVÝ
PODKLAD V UNIDEKORU S RŮZNOBAREVNÝMI
ROZPTÝLENÝMI CHIPSY MIN. ČTYŘ BAREV,;
VÝSLEDNÝ ODSTÍN NCS S 3005-Y20R;
BAREVNOSTNÍ STANDARD Č.3

Druh/ rozměry:

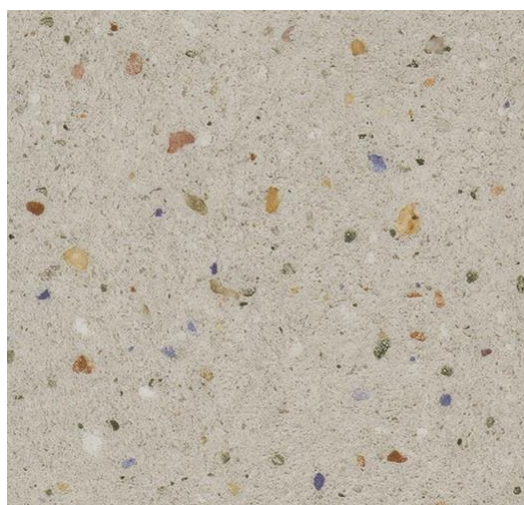
HOMOGENNÍ POVLAKOVÁ KRYTINA; CELKOVÁ TL. 2,0mm;
NÁŠLAPNÁ VRSTVA TL. MIN. 0,7mm; PROTISKLUZ MIN. R10;
TRÍDA ZÁTĚŽE 34-43

Odstín:

NCS S 3005-Y20R

LRV:

48%



4)

Popis dle projektu:

KERAMICKÁ VELKOFORMÁTOVÁ DLAŽBA 600x600mm,
SVĚTLE BÉŽOVÁ IMITACE JEMNĚ ZRNITÉHO KAMENE,
SLINUTÝ GLAZOVANÝ STŘEP, MATNÁ, REKTIFIKOVANÁ;
PŘÍBLIŽNÝ ODSŤÍN NCS S 1002-Y;
PROTISKLUZ MIN. R10/B; SPÁR. HMOTA ODSŤÍN
MANHATTAN; BAREVNOSTNÍ STANDARD Č.4

Druh/ rozměry:

KERAMICKÁ DLAŽBA; 59,8x59,8x0,9 cm; SLINUTÝ STŘEP;
REKTIFIKOVANÁ; PROTISKLUZ MIN. R10/B

Odstín:

NCS S 1002-Y

LRV:

71%



5)

Popis dle projektu:

KERAMICKÁ VELKOFORMÁTOVÁ DLAŽBA 600x600mm, ŠEDÁ
IMITACE BETONU, SLINUTÝ GLAZOVANÝ STŘEP, MIN PEI 4,
MATNÁ, REKTIFIKOVANÁ;
PŘÍBLIŽNÝ ODSŤÍN NCS S 4500-N. HMOTA ODSŤÍN
MANHATTAN; BAREVNOSTNÍ STANDARD Č.5

Druh/ rozměry:

KERAMICKÁ DLAŽBA; 59,8x59,8x0,9 cm; SLINUTÝ STŘEP;
REKTIFIKOVANÁ; PROTISKLUZ MIN. R10/B

Odstín:

NCS S 4500-N

LRV:

27%



6)

Popis dle projektu:

KER. DLAŽBA 300x300mm, SV. BÉŽOVÁ, SLINUTÝ STŘEP,
PROTISKLUZ MIN. R10/B, UNIDEKOR,
PŘÍBL. ODSŤÍN NCS S 2005 - Y20R; SPÁROVÁNÍ V ODSŤÍNU
MANHATTAN; MATERIÁLOVÝ STANDARD Č.6

Druh/ rozměry:

KERAMICKÁ DLAŽBA; 29,8x29,8x0,8 cm; SLINUTÁ;
PROTISKLUZ MIN. R10/B

Odstín:

NCS S 2005 - Y20R

LRV:

55%



7)

Popis dle projektu:

KERAMICKÝ OBKLAD 300x300mm, SV. BÉŽOVÁ, SLINUTÝ
STŘEP, UNIDEKOR,
**PŘIBL. ODSŤÍN NCS S 2005 - Y20R; SPÁROVÁNÍ V ODSŤÍNU
MANHATTAN; MATERIÁLOVÝ STANDARD Č.7**

Druh/ rozměry:

KERAMICKÝ OBKLAD; 29,8x29,8x0,8 cm; SLINUTÁ

Odstín:

NCS S 2005 - Y20R

LRV:

55%



8)

Popis dle projektu:

KERAMICKÝ OBKLAD 600x300mm, BÍLÝ DEKOR, GLAZOVANÝ
STŘEP, MATNÝ, REKTIFIKOVANÝ;
PŘIBLIŽNÝ ODSŤÍN NCS S 0502 - Y;
**SPÁR. HMOTA ODSŤÍN BÍLÁ; ČTVERCOVÉ NEREZOVÉ
UKONČOVACÍ/ NÁROŽNÍ LIŠTY V BARVĚ SPÁROVACÍ
HMOTY,
MATERIÁLOVÝ STANDARD Č.8**

Druh/ rozměry:

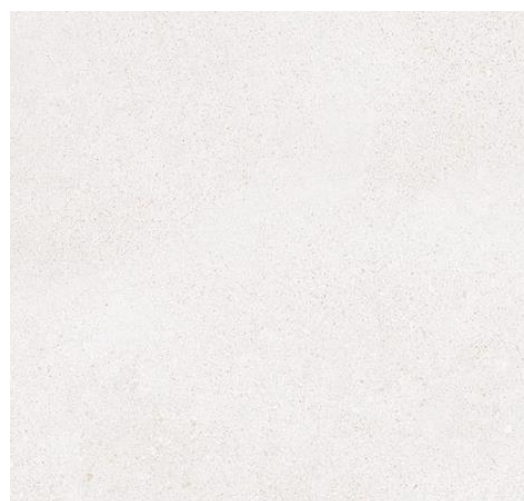
KERAMICKÝ OBKLAD; 59,8x29,8x0,8 cm; SLINUTÁ

Odstín:

NCS S 0502 - Y

LRV:

87%



9)

Popis dle projektu:

KERAMICKÝ OBKLAD 600x300mm, OBKLAD S VÝRAZNÝM
MOTIVEM MODRÉ TRÁVY, GLAZOVANÝ STŘEP, MATNÝ,
NEREKTIFIKOVANÝ;
PŘIBLIŽNÝ ODSŤÍN NCS S 3010 - R80B;
**SPÁR. HMOTA ODSŤÍN BÍLÁ; ČTVERCOVÉ NEREZOVÉ
UKONČOVACÍ/ NÁROŽNÍ LIŠTY V BARVĚ SPÁROVACÍ
HMOTY,
MATERIÁLOVÝ STANDARD Č.9**

Druh/ rozměry:

KERAMICKÁ DLAŽBA; 59,8x29,8x0,8 cm; SLINUTÁ

Odstín:

NCS S 3010 - R80B

LRV:

49%



10)

Popis dle projektu:

KERAMICKÝ OBKLAD 1200x600mm, BÉŽOVÁ DLAŽDICE S JEMNÝM DEKOREM TROJÚHELNÍČKŮ, GLAZOVANÝ STŘEP, MATNÝ, REKTIFIKOVANÝ

PŘÍBLIŽNÝ ODSTÍN NCS S 2002-Y; SPÁR. HMOTA ODSTÍN BÍLÁ; ČTVERCOVÉ NEREZOVÉ UKONČOVACÍ/ NÁROŽNÍ LIŠTY V BARVĚ SPÁROVACÍ HMOTY, MATERIÁLOVÝ STANDARD Č.10

Druh/ rozměry:

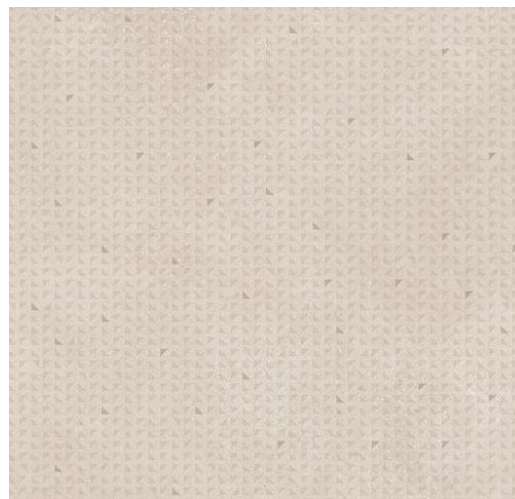
KERAMICKÁ DLAŽBA; 119,8x59,80x1,0 cm; SLINUTÁ

Odstín:

NCS S 2002-Y

LRV:

55%



11)

Popis dle projektu:

KERAMICKÝ OBKLAD 200x400mm, DEKOR IMITACE ŠEDÉHO KAMENE, GLAZOVANÝ STŘEP, MATNÝ

PŘÍBLIŽNÝ ODSTÍN NCS S 2502-G; SPÁR. HMOTA ODSTÍN MANHATTAN; ČTVERCOVÉ NEREZOVÉ UKONČOVACÍ/ NÁROŽNÍ LIŠTY V BARVĚ SPÁROVACÍ HMOTY, MATERIÁLOVÝ STANDARD Č.11

Druh/ rozměry:

KERAMICKÁ DLAŽBA; 39,8x19,8x0,7cm; SLINUTÁ

Odstín:

NCS S 2502-G

LRV:

47%

